

SURFACE UTILE 290,15 m²

NIVEAU -1

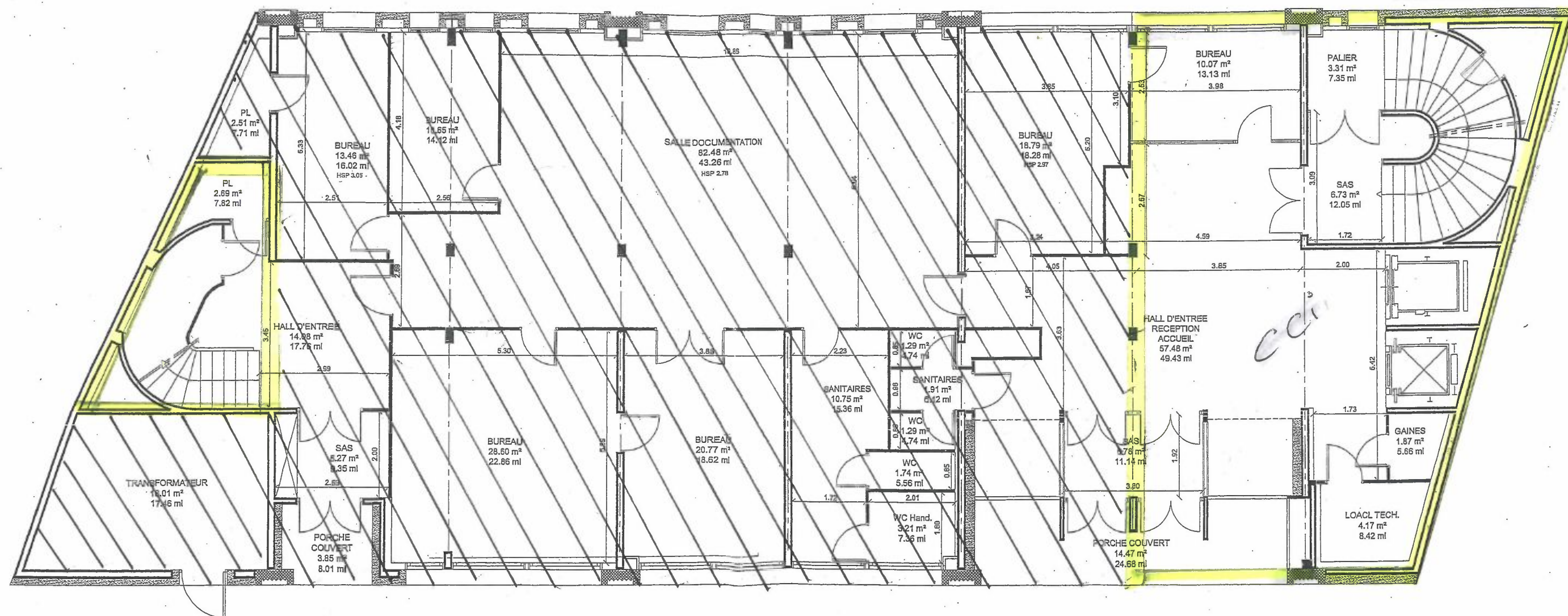
CHAMBRE DE COMMERCE
ET D'INDUSTRIE D'AURILLAC
ET DU CANTAL - C.C.
PROJET D'EXTENSION

Plan du REZ DE CHAUSSEE
sur cour et parkings
(niveau formation continue)

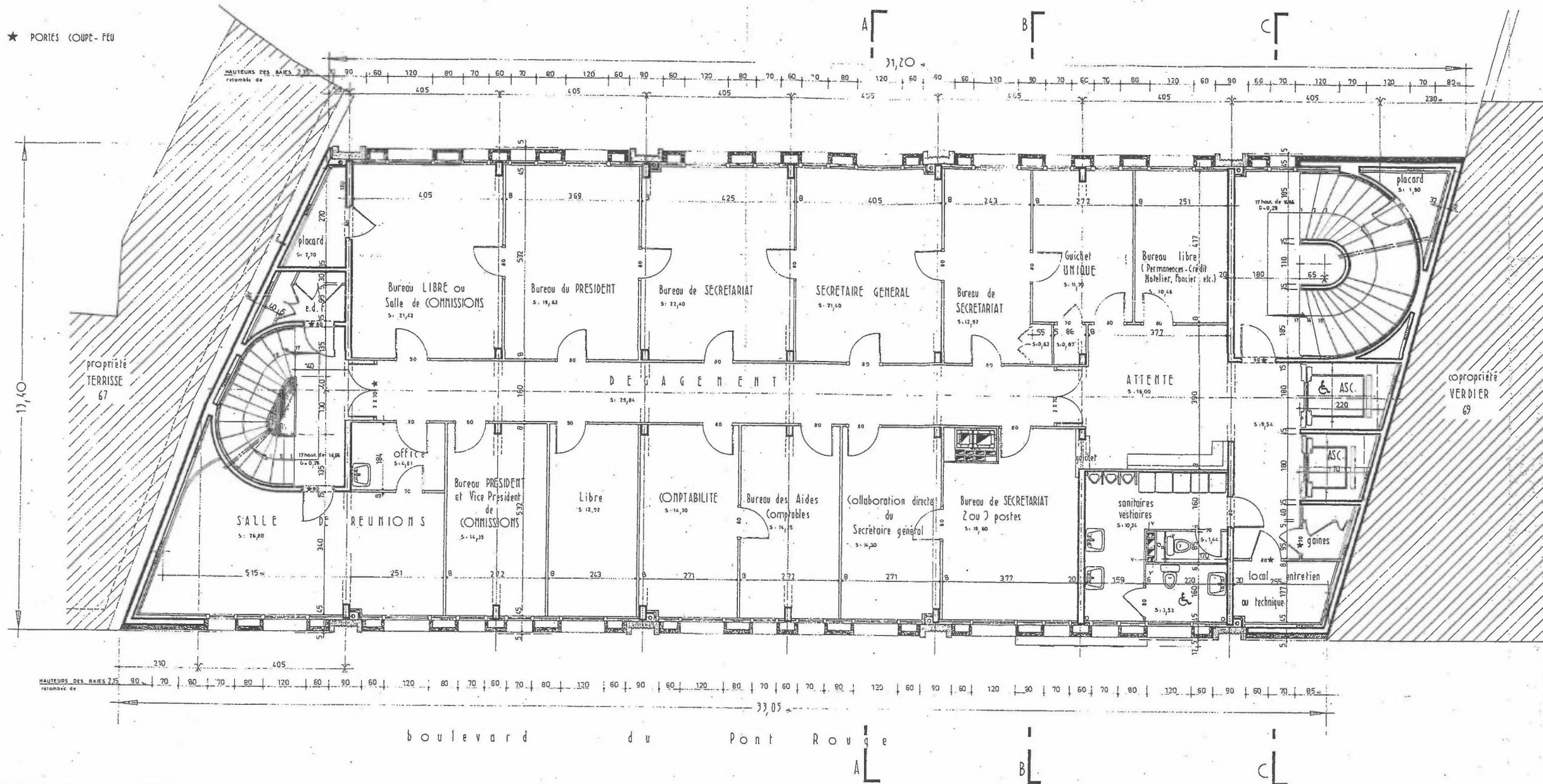
CHARLES TERRISSE
JEAN ESTIVAL
ARCHITECTES
AURILLAC
CANTAL

PLAN 5/15
DOSSIER 24 69
ECHELLE: 1/50^e
AURILLAC LE 4 avr
MODIFIÉ LE
DESSINÉ PAR S.V.

Niveau 0



PLAN REZ DE CHAUSSEE
échelle 1/100ème



SURFACE UTILE 314,54 m²

NIVEAU 2

CHAMBRE DE COMMERCE
ET D'INDUSTRIE D'AURILLAC
ET DU CANTAL CCI

PROJET D'EXTENSION

Plan du 2ème ETAGE
(bureaux CCI)

CHARLES TERRISSE
JEAN ESTIVAL
ARCHITECTES
AURILLAC
CANTAL

PLAN 8/15
DOSSIER 2469
ECHELLE 1/500
AURILLAC LE 4 avril 1980
MODIFIÉ LE
DESSINÉ PAR S.V.

This architectural floor plan depicts a large building with a complex layout. The plan includes numerous rooms, each labeled with its function and area in square meters (S.). Key rooms include:

- Top Section:** A long row of rooms including "Salle des MACHINES" (S. 13,35), "Bureau LIBRE" (S. 14,30), "ASSISTANT TECHN. CH. COMMERCE" (S. 12,92), "ASSISTANT TECHN. HOTELIERIE" (S. 14,35), "SECRETARIAT des assistants" (S. 14,30), "ASSISTANTE SOCIALE" (S. 14,25), and a large "SALLE DE DOCUMENTATION" (S. 37,14).
- Right Side:** Features a semi-circular staircase, a "placard" (S. 1,90), and a "COPROPRÉTÉ VERDIER 69" area.
- Central Corridor:** A wide "DE A G E M E N T" (S. 19,84) runs through the center.
- Bottom Section:** Includes "ARCHIVAGE" (S. 18,40), "LIBRE" (S. 13,70), "ATTENTE 2" (S. 14,30), two "HABITAT" rooms (S. 12,82 and S. 14,75), "ASSISTANT en FORMATION" (S. 14,30), "ASSISTANT TECHN. INDUSTRIE" (S. 14,75), "SECRETARIAT (assistants techniques Industrie et formation)" (S. 19,60), "sanitaires vestiaires" (S. 19,24), "goîmes", and a "local technique".
- Left Side:** Shows a "propriété TERRASSE 67" and a "placard (Nourriture)" (S. 1,70).
- Dimensions and Scale:** The plan includes a vertical dimension of 17,40 on the left and a horizontal dimension of 33,05 at the bottom. A scale bar at the bottom indicates distances from 0 to 85 meters.
- Other Details:** The plan shows various structural elements like walls, doors, windows, and stairs. Specific areas are marked with "Grille d'extraction 610 x 850" and "Grille d'extraction 610 x 850".

NINEAU 3

CHAMBRE DE COMMERCE
ET D'INDUSTRIE D'AURILLAC
ET DU CANTAL C.C.I.

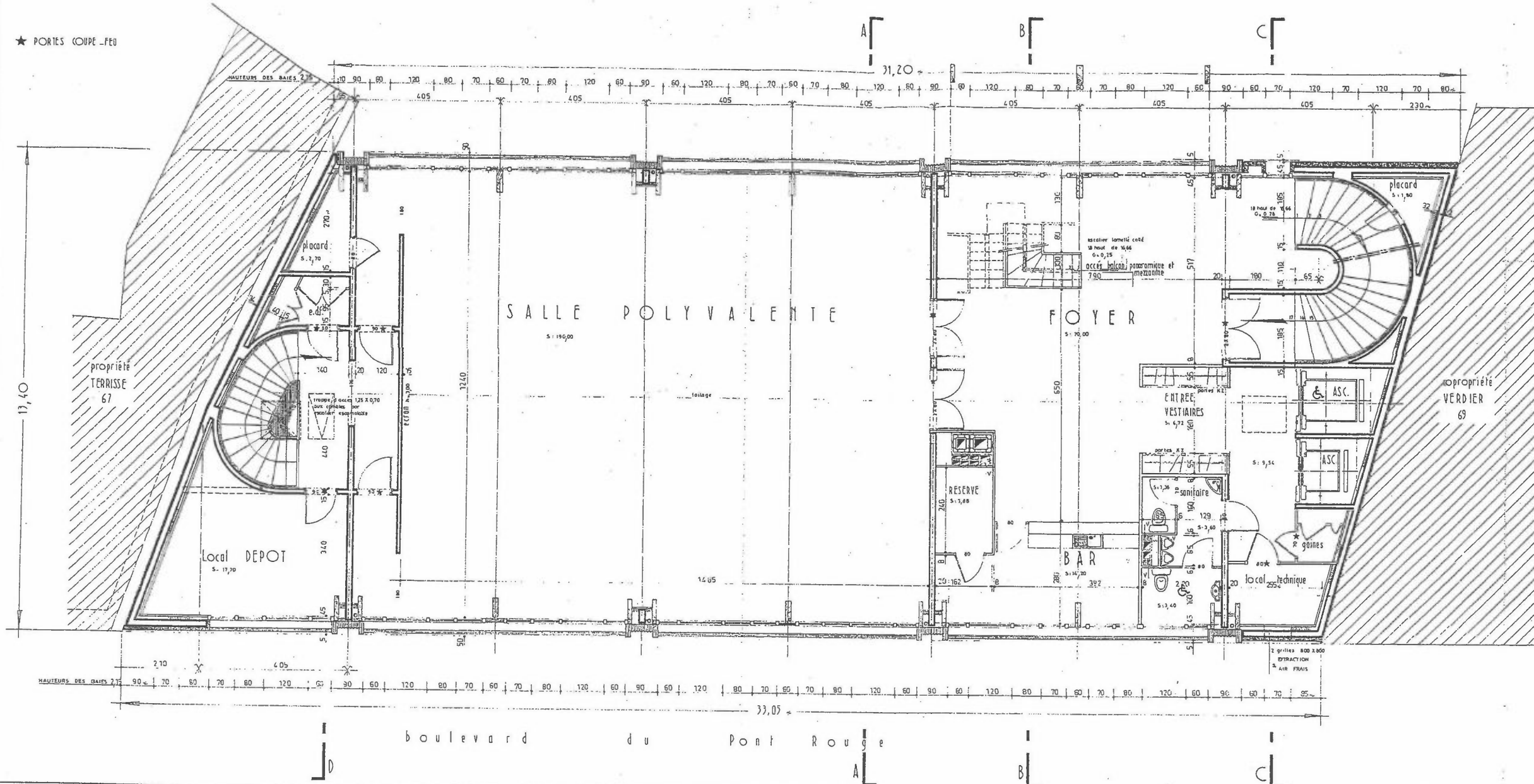
PROJET D'EXTENSION

Plan du 3ème ETAGE
(bureaux C.C.I.)

CHARLES TERRISSE
JEAN ESTIVAL
ARCHITECTES
AURILLAC
CANTAL

PLAN 9/15
DOSSIER 2469
ECHELLE 1/50 è
AURILLAC LE 4 avril 1980
MODIFIÉ LE
DESSINÉ PAR S. V.

★ PORTES COUPE-FEU



SURFACE UTILE 324,90 m²

NIVEAU 4

CHAMBRE DE COMMERCE
ET D'INDUSTRIE D'AURILLAC
ET DU CANTAL L.C.C.I.

PROJET D'EXTENSION

Plan du 4^{ème} ETAGE
(salle polyvalente - foyer)

CHARLES TERRISSE
JEAN ESTIVAL
ARCHITECTES
AURILLAC
CANTAL

PLAN 10/15
DOSSIER 24 69
ECHELLE: 1/50^e
AURILLAC LE 4 avril 1980
MODIFIÉ LE
DESSINÉ PAR S.V.

